

2011年度

中央塾募集要項

CHUUOU-JUKU



中央塾

本校高校受験道場

善通寺市善通寺町2005-93

0877(62)7646

教育方針・特徴

◎情熱・誠実・根気を行動の柱とする教育

人間性プラス学力の『人間づくり教育』を実践

◎県下トップレベルの緻密かつ膨大な入試データを保有

子供たち一人ひとりの将来を真剣に考えた進路、進学指導は定評。

◎保護者の方と塾とのコミュニケーション

定例の個人懇談会をはじめ、随時必要に応じお子様の学習状況等
のご報告を行なっております。

私たちの塾の目標

豊かな学力、広大な知力、深厚な徳性を養う塾であること

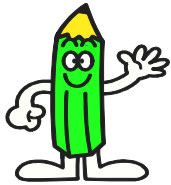
そのとき、その場にあわせた柔軟な思考に基づく行動が
実践できる子供たちの育成を担う塾であること

心の豊かさ、意欲を大切にする塾であること

みんなの笑顔、活気に満ちた塾であること

良心を貫き、塾生とともに成長し続ける塾であること

卒業してからも、効果が衰えることのない人生の水先案内人的塾であること



《開講クラス紹介》

— 小学部 —

算数ばんばんくらす 対象：小学1～6年生

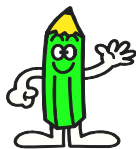
いそがしい小学生のためのクラスです。学校の学習進度に合わせ、既習内容を徹底指導いたします。

さらに、单元ごとに小テストを実施し、学習の定着を確認いたします。個別指導方式ですので、ご都合の良い時間が選べます。1回あたりの授業時間は約1時間です。もちろん中学内容を見通した授業により、中学準備も万全です。

学校の宿題などの質問も大歓迎です。

算数ばんばんくらすにおきましては、毎週火曜日・水曜日・木曜日・金曜日/各曜日午後6：20～7：20よりご都合に合わせて、週1回コース・週2回コース・週3回コースがお選びいただけます。また、ご希望により、国語・ローマ字の指導も行っております。

週1回コース；月受講料 ￥ 5,250 (税込み)
週2回コース；月受講料 ￥ 9,450 (税込み)
週3回コース；月受講料 ￥ 12,600 (税込み)

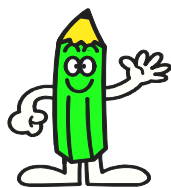


小学生えいご先取りくらす

対象：小学6年生 / 指導内容：中学1年生文法事項

小学6年生を対象に、ローマ字・中学1年生の文法事項を中心に指導いたします。『英語は早い者勝ち』は現中学生も確実に証明してくれております。週1回、土曜日午後6：20～7：20で勝負！
月受講料 ￥ 6,300 (税込み)

— 中学部 —



英語・数学クラス

- J 1…対象：中学1年生
 - J 2…対象：中学2年生
- 基礎から応用までを徹底指導致します。
定期試験対策も万全です。
-
- J 3…対象：中学3年生
- 定期試験は無論、入試本番を意識した
2段構えの指導により、万全の体制で
入試に挑みます。
- ◎ 定期試験前には、試験日程に合わせ、徹底した試験対策を行っております。（無料）
 - ◎ もちろん入学試験前には、試験日程に合わせ、徹底した受験対策も行っております。
 - ◎ 家庭学習を意識した、効果絶大な勉強法も公開！

中学1年生月受講料：¥14,700（税込み）

中学2年生月受講料：¥14,700（税込み）

中学3年生月受講料：¥16,800（税込み）

中学1年生指導日程：毎週月曜日・木曜日、午後7：40～9：40

中学2年生指導日程：毎週火曜日・金曜日、午後7：40～9：40

中学3年生指導日程：毎週水曜日・土曜日、午後7：40～10：00

- ◎ 理科・社会・国語の指導をご希望の方はご相談ください。提携校をご紹介します。

- ◎ 全学年入会金無料！



《諸経費一覧》

— 小学部 —

【年間教材費】…テキスト代、印刷代等すべて込み

算数ばんばんくらす週1回コース； ¥ 6,300 (税込み)

算数ばんばんくらす週2回コース； ¥ 8,400 (税込み)

算数ばんばんくらす週3回コース； ¥ 10,500 (税込み)

小学生えいごくらす ; ¥ 4,200 (税込み)

【年間設備維持費】…冷暖房費込み

各くらす ¥ 5,250 (税込み)

ただし、ばんばんくらすと小学生えいごくらす同時受講のお子さまに
つきましては、合計で ¥ 5,250 (税込み) とさせていただきます。

— 中学部 —

【年間教材費】…テキスト代、印刷代等すべて込み

中学1年生英語・数学クラス； ¥ 12,600 (税込み)

中学2年生英語・数学クラス； ¥ 12,600 (税込み)

中学3年生英語・数学クラス； ¥ 14,600 (税込み)

【年間設備維持費】…冷暖房費込み

各くらす ¥ 5,250 (税込み)

年間教材費、年間設備維持費につきましては、
初回正規月謝と共に納入させていただきます。

季節限定特別勉強会

春期特別講習会（はるの勉強会）…A

春休み期間中は、小・中学生を対象に既習学習範囲の最重要単元的をしほり、短期集中講習を行います。講習会の日程・時間割りは、前もってご連絡いたします。

夏期特別講習会（なつの勉強会）…B

夏休み期間中は、平常授業を発展させ『夏期特別講習会』を開講いたします。既習学習の復習が終了次第、二学期範囲の学習へと進みますため、塾生全員参加を原則とさせていただきます。

※講習会の日程・時間割りは、前もってご連絡いたします。

※中学三年生につきましては、国語を追加指導いたします。

冬期特別講習会（ふゆの勉強会）…C

冬休み期間中は、全塾生を対象に既習学習範囲、ならびに3学期学習範囲の最重要単元的をしほり、短期集中講習を行います。なお、中学3年生につきましては、入試対策講習を行います。

※講習会の日程・時間割りは、前もってご連絡いたします。

※中学三年生につきましては、国語を追加指導いたします。

中3生入試直前講習会（合格・必勝勉強会）…D

冬休みが終わり次第、受験日までの残り土曜日・日曜日を利用して、全中学3年生を対象に、希望校完全合格に向けて、徹底した受験対策を行います。

※講習会の日程・時間割りは、前もってご連絡いたします。

※中学三年生につきましては、国語を追加指導いたします。

香川県統一模擬試験の実施（当塾認定校）

中学1・2年生は年1回冬に、中学3年生は校内診断テストに合わせ、年3回程度、当塾内にて香統模試を実施いたします。進路指導用データの充実、入試対策として、全中学生の受験を原則といたします。

[受験料：各回毎に実費¥3,500（予価）を納入していただきます。]

季節限定特別勉強会参加費用

春期特別講習会（はるの勉強会）…A

算数ばんばんくらす ; ￥ 6,300 (税込み)
中学1年生 ; ￥ 8,400 (税込み)
中学2・3年生 ; 一律 ￥ 12,600 (税込み)

夏期特別講習会（なつの勉強会）…B

算数ばんばんくらす (6回コース); ￥ 12,600 (税込み)
算数ばんばんくらす (12回コース); ￥ 18,900 (税込み)
小学生えいごくらす; 一律 ￥ 12,600 (税込み)

中学1・2年生; 一律 ￥ 正規8月分月謝プラス ￥ 18,600 (税込み)
中学3年生 ; ￥ 正規8月分月謝プラス ￥ 29,400 (税込み)

冬期特別講習会（ふゆの勉強会）…C

算数ばんばんくらす; 一律 ￥ 6,400 (税込み)
小学生えいごくらす; 一律 ￥ 6,400 (税込み)

中学1・2年生; 一律 ￥ 16,800 (税込み)
中学3年生 ; ￥ 25,200 (税込み)

中3生入試直前講習会（合格・必勝勉強会）…D

中学3年生 ; ￥ 21,000 (税込み)



油断大敵！
がんばろう。

《 2011年度時間割り 》

6:20~7:20		7:40~9:40	
月曜日		J	1
6:20~7:20		7:40~9:40	
火曜日	算数ばんばん徹底復習 くらす	J	2
6:20~7:20		7:40~10:00	
水曜日	算数ばんばん徹底復習 くらす	J	3
6:20~7:20		7:40~9:40	
木曜日	算数ばんばん徹底復習 くらす	J	1
6:20~7:20		7:40~9:40	
金曜日	算数ばんばん徹底復習 くらす	J	2
6:20~7:20		7:40~10:00	
土曜日	EE 小学英語	J	3

◎当塾におきましては、一月4週制を採択いたしております。授業回数の調整は、祝祭日・ゴールデンウィーク期間中、および各学期末に行っております。

◎中学部におきましては、定期試験1・2週間前、および試験期間中を試験対策期間とし、無料にて対策授業を実施いたしております。
(日程につきましては、事前にお知らせいたします。)

◎上記時間割りは夏時間を表記いたしております。冬時間期は学校の帰宅時間を配慮し、20分ほど時間を繰り上げて授業いたす場合もございます。変更がある場合には、事前にお知らせいたします。

◎当塾では、通塾でお困りの方を対象に、送迎車を運行させております。ご希望の方は願書にその旨、ご記入ください。なお、送迎費といたしまして、片道¥840円、往復¥1,680/一月(保険料・税)を正規月謝とともに、納入していただきます。また、送迎車内でのマナーが悪いお子様の送迎につきましては、東宿送迎を遠慮・ご辞退させていただくことがございます。

中央塾塾生の心構え

塾生のみなさんへ

中央塾の生徒になった日から、次のことに注意して
勉学に励んでください。

1. 【あいせつができること】
塾内外を問わず、自分からすすんで元気よくあいせつをしましょ。
2. 【休まないこと】
1回、1回の授業を大切にしてください。
欠席する場合は必ず事前に連絡してください。
3. 【遅刻をしないこと】
5分前には教室に入り、すぐに勉強に取りかかるよう、机の上に
筆記用具などを出して、静かに待ってしましょ。
何かの事情で遅れた場合は、先生に理由を言ってから
席に着きましょ。
4. 【積極的に質問すること】
どんどん質問しましょね。
せがぐ塾に来ているのだから、自分のための塾、
自分のための先生と思っておおいに活用してください。
5. 【不必要なものは持ってこないこと】
塾は勉強するところです。マンガや遊び道具、お菓子などを
持ってこないようにしましょ。
6. 【ものを大切にすること】
教室はみんなが共同で使うものです。気持よく学習できるよう、
落書きをしたり、ごみを捨たりしないようにしましょ。
消しゴムのかすは、各自で捨てましょ。

7. 【自分の持ち物には名前を書くこと】
教室に忘れ物をした場合、落とし物をした場合、
誰のものがすくにわかるように
持ち物には名前を書くようにしまひょう。
8. 【塾内外で騒がないこと】
教室、廊下、または塾の外で大きな声で話す、大声で笑う等は、
近隣の人々の迷惑になります。
夜遅いことを考慮し、静かにしまひょう。
9. 【塾内での飲食はしないこと】
教室の中はもちろん、塾の外もいけません。
とくにガムの吐き捨てなど決してしないように、
みんなで注意し合いまひょう。
10. 【通塾時の注意】
塾が終わったら寄り道をせず、まっすぐ家に帰りまひょう。
自転車で通塾する場合は、交通安全に気をつけまひょう。
勉強のために塾に残る時は、
必ずお家の人に連絡をしてから残りまひょう。
11. 【中央塾の塾生らしくあること】
身近な目標を持ち、それに向かって努力しよ。う。
塾は勉強するところです。
自分なりの目標を持ち、目標を達成できるよ。う
一生懸命努力してください。
また、勉学に積極的に励むのはもちろんのこと、
マナー・言葉づかいにも気を配りまひょう。
- 人間たるもの**
- 自由に、徹底的に、好きなことをして良いと思います。
ただし、人に迷惑をかけることだけは、
つつしみたいものです。

保護者の方へのお願い

保護者の皆様へ

成績の良否はもちろんのこと、お子様の心の成育状態を客観的に把握しながら指導することが本来の意味での教育であると考えております。

当塾では、ご家庭との間を太いパイプで結び、
お子様の指導に万全を期しておりますので
下記のことをよろしくお願い申し上げます。

1. この度初めて通塾されるお子様は、
通塾または塾での勉強になれるまで、しばらく時間がかかると思われ
それまでにご家庭で励ましてあげてください。
2. 塾を欠席される場合は、事前にお電話にてご連絡ください。
その際、欠席理由を具体的にお伝えください。
3. 一人一人に行き届いた指導をいたす上にも、
ご家庭でお気づきになったことは、どんな些細なことでも結構です
お電話ください。今後の指導に役立てたいと思います。
4. 保護者会を学期ごとに行っておりますが、
普段でもご相談になりたいことがございましたら、
お電話で結構ですのでお気軽にお申し出ください。
5. 車での送迎の際は、
当塾前を通行されます方に
ご迷惑がかかることがないようにお願い致します。

退塾規定

以下に該当する塾生には、
退塾していただくことがありますので、あらかじめご承知ください。

1. 【授業態度が悪く、他の塾生の学習の妨げとなる人】

塾は勉強するところです。
しかもお金を払って勉強していただいております。
一生懸命学習している皆さんの邪魔をしてはいけません。

2. 【成績向上への意欲や努力がまったく見られない人】

当塾では、
入塾テストもなく面接のみで入塾していただいております。
日々の勉強を怠けていては、やがて授業について行けなくなります。
そのようなお子様につきましては、時間をかけ基礎から指導いたしますが、
最終的には本人の気持ち、心構え次第です。
質問等もなく、学習意欲も見受けられない場合
残念ですが、退会を勧告させていただくこともございます。

3. 【通塾意義を考えることができない人】

授業中、担当の先生の説明等に集中できず
手遊びをしたり、ぼぉとする無気力者。
説明中、あるいはノートの書き写しが済むなり
私語にはひる者や休み時間大声で笑いころげている迷惑千万な者達。
何のためにそこに座っているのですか？

4. 【塾内外で塾生としてふさわしくない行動をした者】

落書き、器物破損、けんか、いたずら、
いじめ、盗み等の行動を繰り返す人は、
当塾の塾生としてふさわしくない者とみなします。

5. 【無断、あるいは正当と思えぬ理由で欠席した者】

人間病気はするものです。
また、その他の都合でどうしても欠席せざるを得ない場合もあるでしょう。
欠席する場合は、必ず連絡してください。
欠席理由もお忘れなく。

塾則

- 応答は、はきはき。態度は元気よく。
- 道咲く花に感動を覚えよ。
- 胸をはり、上を見るべし。
- 情熱・誠実・根気が行動の柱。
- 自己をいがい、己らしく生きよ。

退塾勧告の対象

- 学習意欲が見受けられず、その状態の下、指導を続けても、学力および人格形成に何ら効果を期待できないと判断された者。
- 無断、あるいは正当と思えぬ理由で欠席した者。
- 他塾生に悪影響を及ぼすような言動のあった者。
- 率直に指導を受け入れようとする謙虚さに乏しい者。

当募集要項 2011年度版につきましては、年度末(2012年3月末日)まで保管くださいますようお願い申し上げます。